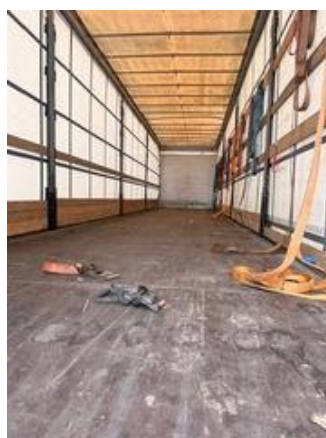




SCHMITZ CARGOBULL Liftas

Allgemeine Merkmale

Marke	SCHMITZ CARGOBULL
Unterkategorie	Schiebeplanenaufleger
Nummernschild	OR-29-NS
Baujahr	2018
Datum der Erstzulassung	25-01-2018
Zustand	Gebraucht



Eigenschaften

Leergewicht	6.705kg
Tragfähigkeit	32.295kg
GVW	39.000kg
Länge	1.389cm
Breite	255cm

SCHMITZ CARGOBULL Liftas

Technische Spezifikationen

Anzahl der Achsen

3

Zubehör